



BULDOEXCAVATOR

40TH449

Putere nominală: 37 kW.
Greutate totală: 2800 kg.

Domenii de aplicare

40TH449 potrivit pentru medii de lucru la scara mica precum ferme, gradini, ferme zootehnice si santiere de constructii, principalele caracteristici ale utilajului sunt dimensiuni compacte, operare flexibila si eficienta ridicata, poate fi personalizat in functie de cerintele reale, permite realizarea mai multor functii prin echipamente cu schimbare rapida precum spargere, gaurire si deszapezire, potrivit pentru diverse aplicatii ingineresti.

- Industrie si productie
- Depozitare si logistica
- Constructii si inginerie
- Energie si electricitate
- Agricultura si silvicultura
- Servicii municipale si utilitati publice



AVANTAJE PRODUS

1. Cabina operatorului este echipata cu plasa de protectie superioara impotriva caderii obiectelor, asigurand un nivel ridicat de siguranta.
2. Cabina este bine organizata, spatioasa, etansa la praf, cu reducere a zgomotului si ofera un nivel ridicat de confort.
3. Rotile pe ambele parti ale utilajului au structura complet inchisa, prevenind ridicarea prafului si pietrelor in timpul deplasarii, evitand deteriorarea vopselei si coroziunea marginilor sasiului cauzata de impact, reducand astfel uzura caroseriei.
4. Stabilizatorii excavatorului sunt echipati cu blocare hidraulica de siguranta, in cazul ruperii conductei de ulei cilindrii hidraulici se blocheaza pentru a preveni miscarea stabilizatorilor.





Filtrul de aer este amplasat pe partea laterala a vehiculului, in exteriorul cabinei, nu ocupa spatiul interior, optimizeaza dispunerea cabinei si reduce acumularea de praf si impuritati.



Sistemul de incalzire si ventilatie este amplasat intr-un compartiment mic pe partea dreapta a cabinei, nu ocupa spatiul interior, optimizeaza dispunerea internă si ofera eficienta buna de incalzire.



Suportul rotativ si baza bratului sunt special proiectate, cu capacitate mare de incarcare, rotire lina, stabilitate si etansare ridicata, raza de rotatie poate atinge 180°.



Arborii intregului utilaj sunt realizati mai grosi pentru a creste capacitatea de incarcare si rezistenta la deformare, pot suporta forte axiale, radiale si momente de incovoiere mai mari, reducand riscul de indoire sau rupere.



Grosimea zonei curbate in forma de „S” a bratului principal este marita pentru a imbunatati capacitatea de sustinere a sarcinilor.



Orificiul de alimentare cu apa este amplasat in partea din spate a vehiculului, facilitand umplerea.



Scaunul poate fi rabatat complet, facilitand operatiunile de intretinere.



Bateria este amplasata in interiorul carcasei exterioare a vehiculului, facilitand si accelerand operatiunile de intretinere.

MULTIFUNCTIONAL

Incarcator cu buldoexcavator 40TH449, utilaj multifunctional de tip „all-rounder” pentru aplicatii in constructii si inginerie, se remarca prin operare flexibila si gama variata de atasamente dedicate, aceste echipamente configurabile permit extinderea completa a functiilor utilajului de la lucrari de terasament pana la operatiuni de constructie de precizie, depasind limitarile echipamentelor traditionale cu functie unica, aceasta versatilitate contribuie la cresterea semnificativa a eficientei operationale si la reducerea costurilor, conform principiului „un singur utilaj, solutii nelimitate” pentru rezultate la un nivel ridicat de eficienta.



Cuplare rapida cap excavator



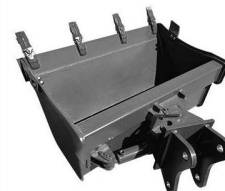
Cuplare rapida cap incarcator



Cupa 6 in 1.



Cupa 4 in 1.



Cupa inclinabila.



Cupa amestecare.



Matura mecanica.



Perie pentru zapada.



Lama pentru zapada.



Gheara pentru iarba.



Gheara rotativa.



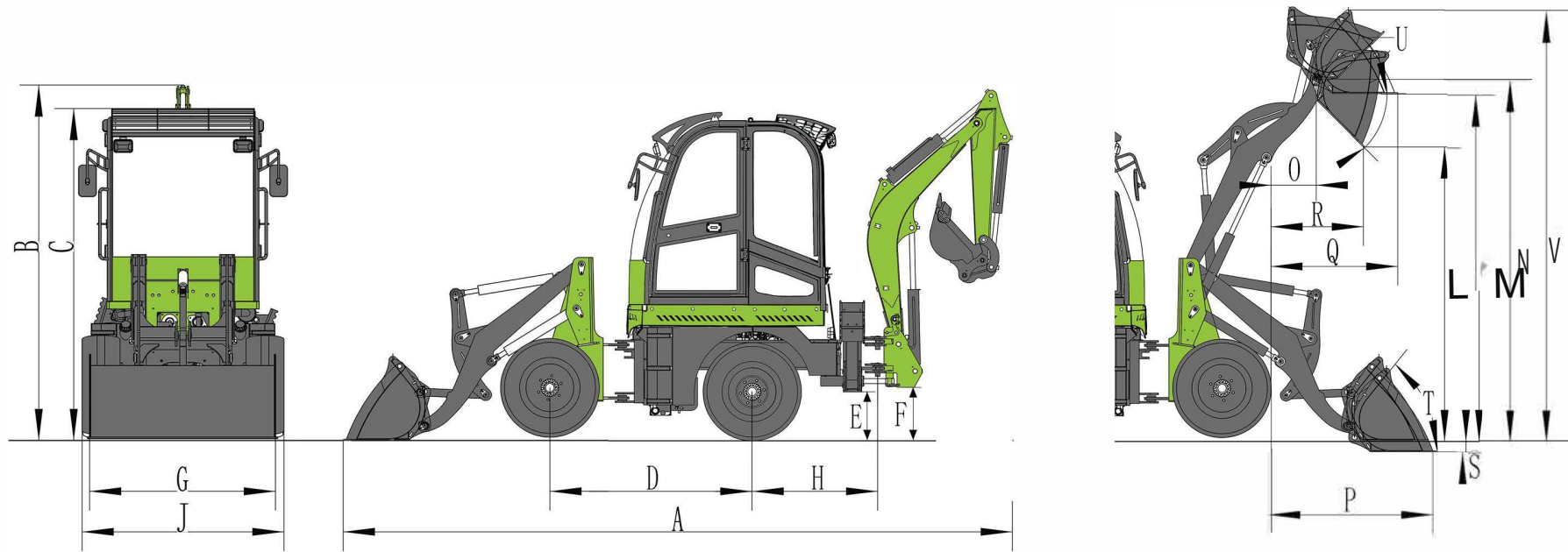
Burghiu pamant



Picon hidraulic.



Furci paleti.

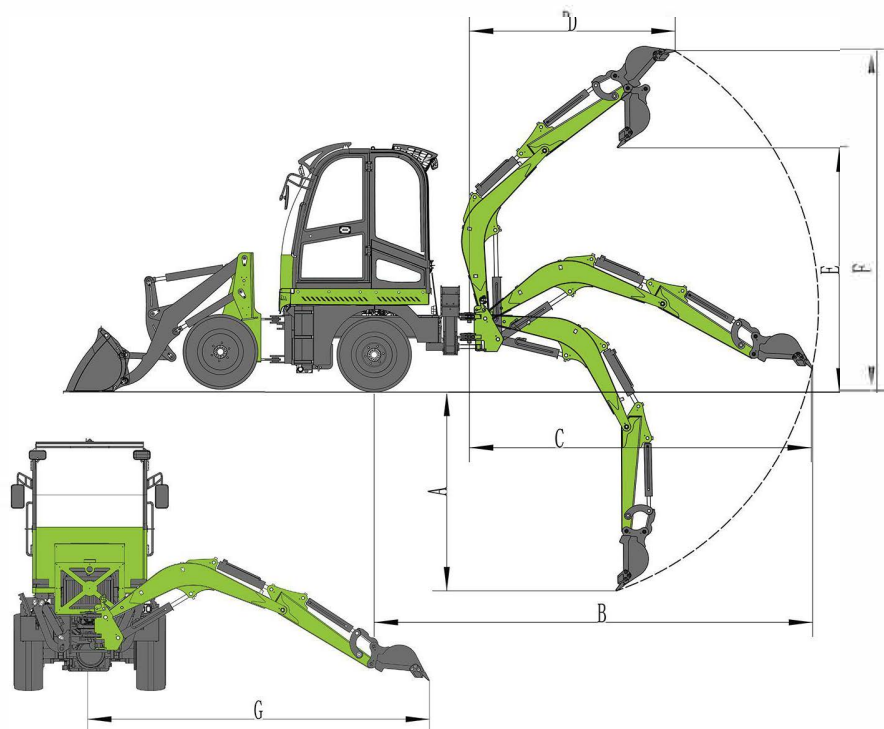


Parametri statici

Model utilaj.		15-20	18-25
Lungime totala.	mm	5500	5900
Inaltime totala.	mm	2800	3000
Inaltime cabina.	mm	2600	2700
Ampatament.	mm	1600	1970
Garda la sol stabilizatori.	mm	385	470
Garda la sol punct articulatie.	mm	420	550
Latime cupa.	mm	1580	1800
Distanta intre articulatie si axa.	mm	996	990
Latime cadru spate.	mm	1600	1680
Capacitate cupa.	m ³	0.6	0.8
Greutate utilaj.	kg	2800	3300

Parametri cupa

Inaltime descarcare.	mm	2400	3200
Inaltime incarcare.	mm	2750	3560
Inaltime bolt articulatie incarcator.	mm	2820	3700
Distanta descarcare bolt incarcator.	mm	400	55
Raza de sapare cupa.	mm	1350	1430
Raza maxima de sapare la punct superior.	mm	1000	875
Raza de sapare la inaltime maxima si descarcare maxima.	mm	800	573
Adancime sapare.	mm	150	150
Unghi cupa la sol.	°	42	42
Unghi descarcare.	°	45	34
Inaltime maxima de lucru.	mm	3400	4390
Capacitate maxima de incarcare.	kg	1000	1600



Motor

		15-20	18-25		
Model		YN25GB	YN27GBZ	D1703-M	3TNV88F-ESSY
Producator.		Yunnei	Yunnei	Kubota	YANMAR
Putere nominala.	kw	37	42	18.8	18.2
Turatie nominala motor.	r/min	2400	2400	2200	2200
Cuplu maxim.	N.m		230	97.4	91.4
Numar cilindri.		4	4	3	3
Alezaj cilindru.	mm	90	90		88
Cursa piston.	mm	100	105		90
Configuratie in linie.					
Aspiratie naturala.		Aspiratie naturala.	Aspiratie naturala.	Aspiratie naturala.	Aspiratie naturala.
Cilindree	L	2.5	2.67		

Parametri excavare

Model utilaj.		40TH449	18-25
Adancime maxima de sapare.	mm	2300	2300
Distanța maxima între roata spate și punctul extrem de sapare.	mm	4590	4590
Distanța maxima între punctul de articulație și punctul extrem de sapare.	mm	3550	3550
Distanța maxima între punctul de articulație și punctul extrem de sapare la înalțime maxima.	mm	2150	2150
Înălțime maxima de încărcare.	mm	2600	2670
Înălțime de lucru.	mm	3650	3690
Distanța maxima între punctul de articulație și punctul extrem de sapare.	mm	3650	3650
Unghi rotație cupa.	°	180	180
Latime cupa.	mm	420	420
Capacitate cupa.	m ³	0.3	0.3

Transmisie

Transmisie cu schimbare sub sarcina controlata electronic, echipata cu 4 trepte inainte si 4 trepte inapoi, cu convertizor de cuplu, viteza de deplasare pana la 50 km/h, tractiune integrala permanenta.

Tip transmisie powershift.

TIP		3 trepte
Treapta 1 inainte.	km/h	powershift.
Treapta 2 inainte.	km/h	23
Treapta 1 inapoi.	km/h	9
Treapta 2 inapoi.	km/h	23

Axe

	Fata	Spate.
Model	50	50
Producator.		
Capacitate statica de incarcare. kg	32000	32000
Capacitate dinamica de incarcare. kg	1600	1600
Unghi de oscilatie. °	9.5	

Sistem de directie

	15-20	18-25
Anvelope	12-16.s/12-16.s;20.s-16	
Frana de serviciu	frana disc hidraulica pneumatica	
Frana de parcare	manual	
Directie	fata	
Numar rotiri volan (cap la cap)	2%	
Raza de virare mm	3800	4700
Distanta franare m	≤12	

REUMPLERE

Sistem racire	L	9
Rezervor combustibil	L	47.5
Sistem hidraulic	L	47.5
Punte spate	L	14
Punte fata	L	14

SISTEM HIDRAULIC

Tip	sistem deschis	
Pompa	Model	32
	Tip	pompa cu cilindree fixa
	Debit maxim pompa	70
Presiune sistem	Parte incarcator bar	160
	Parte excavator bar	160
	Sistem rotire bar	150

BULDOEXCAVATOR

40TH449

Putere nominala: 37
kW. Greutate totala:
2800 kg.